



FONTES DE PARIS

ILLUMINATION DES VILLES DU MONDE



LEDCYP

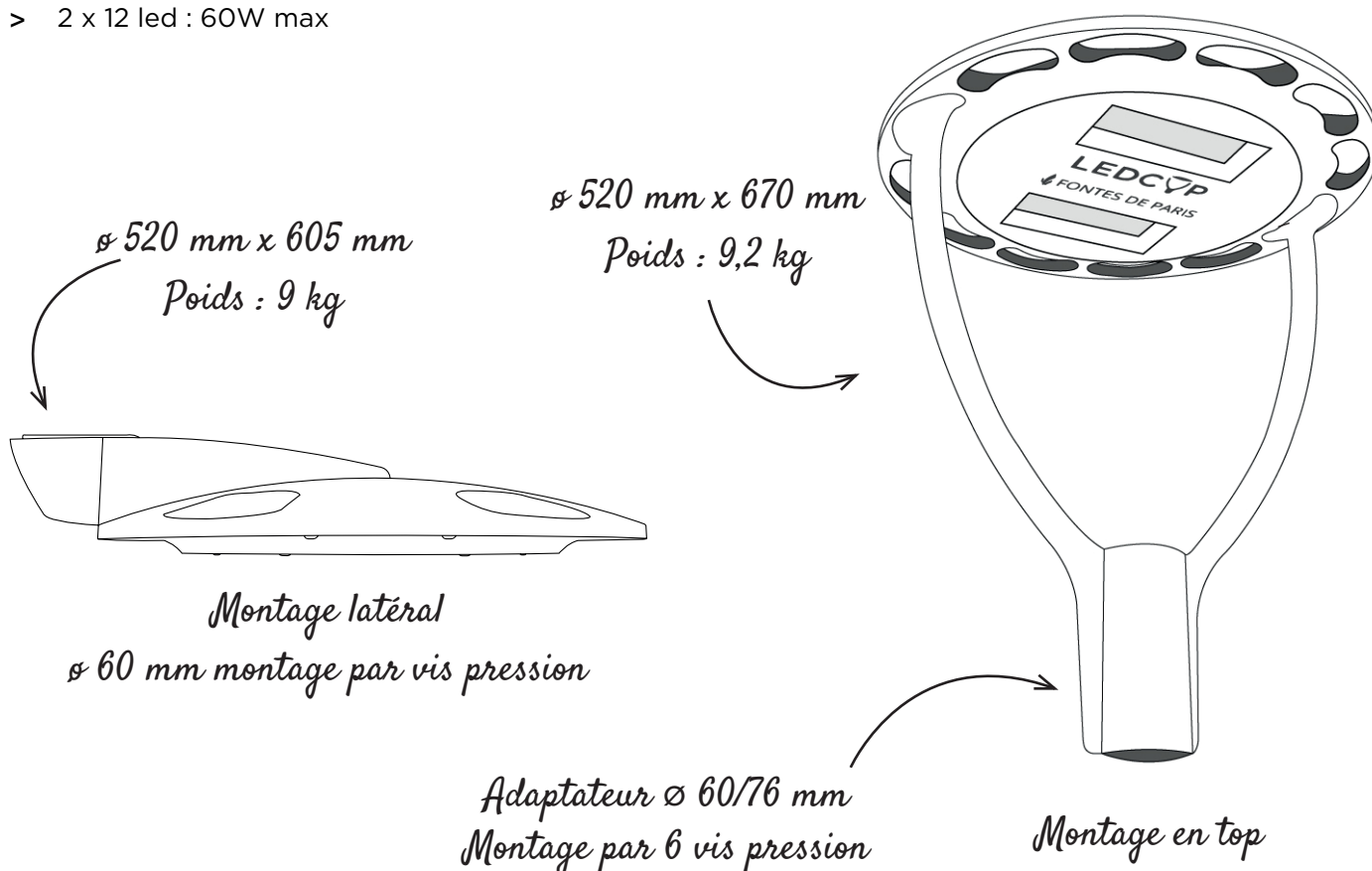
## DESRIPTIF

Lancée en ce début d'année 2020, la Ledcup est un luminaire offrant un design original et élégant, particulièrement adapté aux parcs, rues résidentielles, pistes cyclables, voies piétonnes et places. Sa hauteur d'installation recommandée est de 3 à 6 mètres.

Elle est équipée de LED hautes performances Nichia et est livrée pré-câblée avec un câble H07 RNF de 3 ou 5 conducteurs de 1.5 mm. Comme nos autres luminaires Ledrose et KJLed, la Ledcup est entièrement façonnée à partir d'aluminium 100 % recyclé. Le luminaire est proposé avec plusieurs choix de distributions lumineuses ainsi qu'un driver 4DIM. Plusieurs options peuvent être ajoutées telles qu'un capteur de détection de présence, un capteur Zhaga ou un module «smart city». Elle répond à tous les critères de l'arrêté du 27/12/18 sur la pollution lumineuse et saura remplacer avantageusement les luminaires non-conformes tout en offrant d'importantes économies d'énergie.



- > Aluminium 100% recyclé
- > Verre plat trempé extra clair ou polycarbonate
- > 2 x 12 led : 60W max





## DESCRIPTIF TECHNIQUE

- > Taille unique diamètre 520 mm x 670 mm pour montage en top, diamètre 520 mm x 605 mm pour le montage latéral
- > 2 platines de 12 LED Nichia standard Zhaga avec NTC
- > Températures de couleur 2200°K - 2700°K - 3000°K - 4000°K
- > IP 66
- > Fonderie en aluminium injecté 100% recyclé
- > Thermolaquage polyester avec RAL au choix
- > Traitement bord de mer en option
- > Verre trempé extra-clair IK08 ou polycarbonate IK10
- > Sérigraphie « Fontes de Paris »
- > Montage classe 1 ou classe 2
- > Montage en top  $\varnothing$  60 ou 76mm ou montage latéral
- > Livré pré-câblé R07 RNF 3x ou 5x 1.5mm
- > Éligible aux certificats d'énergie
- > Certification ENEC en cours

## CONFORMITÉ (ARRÊTÉ DU 27/12/18)

- > ULR = 0.5%
- > Code flux CIE N°3 = 98%
- > Densité surfacique déterminée par notre BE après étude d'éclairage



## OPTIONS

- > Détecteur de présence
- > Gradation horaire personnalisée
- > Maintien du flux constant (CLO)
- > Contrôle du flux arrière (backlight)





LEDCUP

INNOVANT

DESIGN

ÉCOLOGIQUE



Le luminaire Ledcup s'adapte parfaitement à tous types d'architecture et d'environnement et saura mettre en valeur parcs, voies urbaines, parkings et zones rurales.

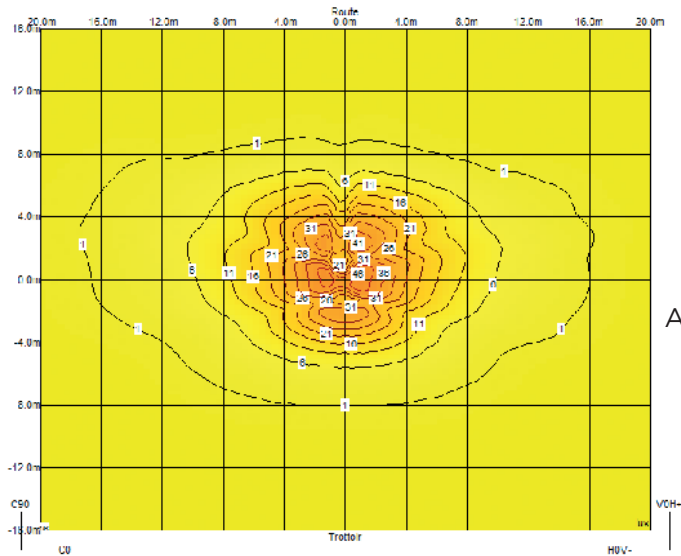


# PUISSANCE

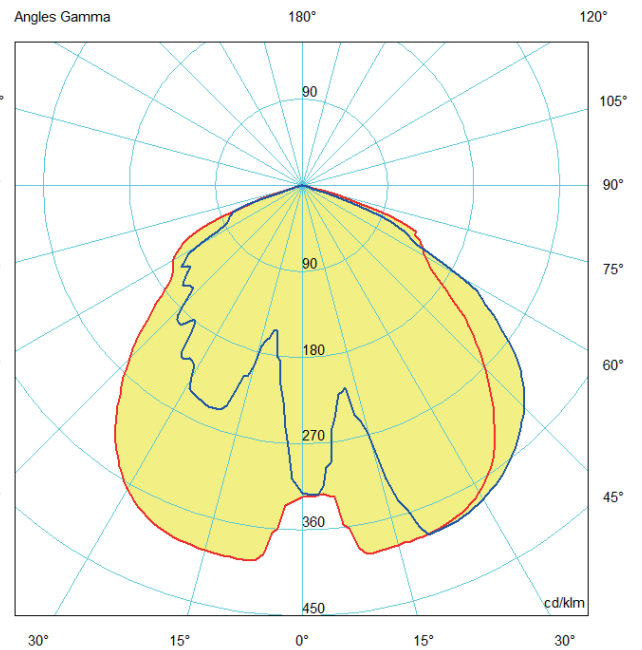
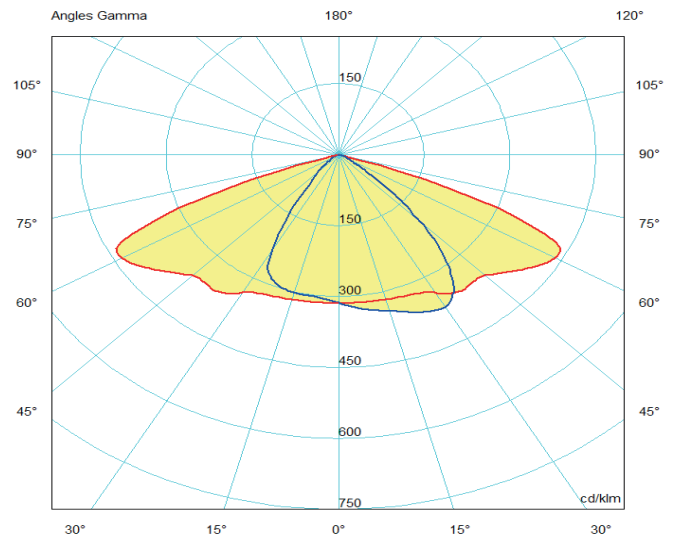
			4000K	3000K	2700K	2200K
N. LED	mA	W TOT	lm OUT	lm OUT	lm OUT	lm OUT
24	350	25	3,291	3,137	3,088	2,496
24	500	36	4,561	4,346	4,280	3,457
24	600	44	5,371	5,111	5,040	4,067
24	700	52	6,153	5,842	5,774	4,652



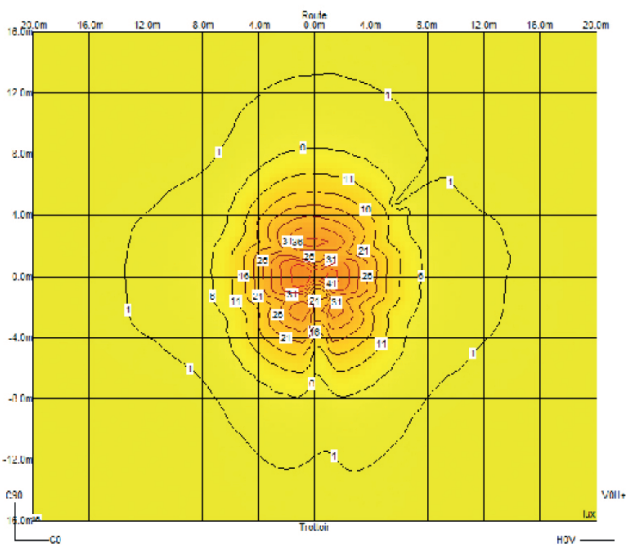
# PHOTOMÉTRIES

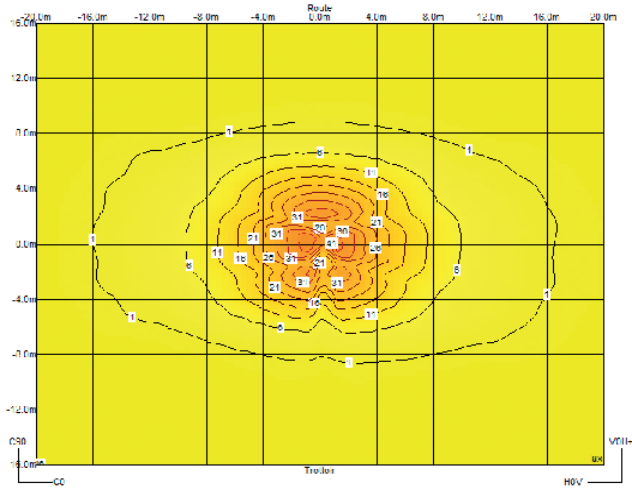


STD  
ASSYM

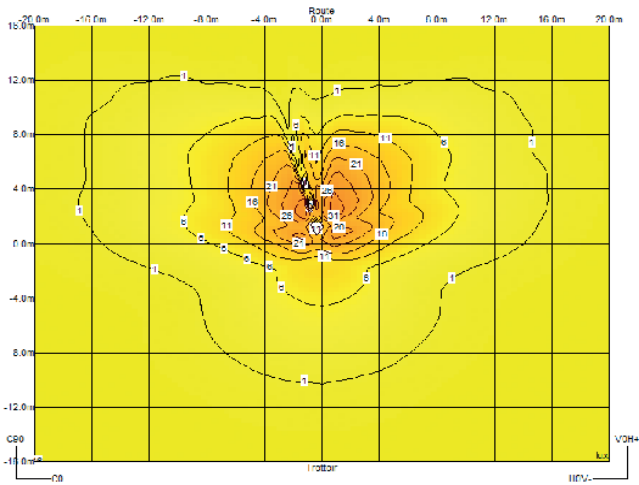
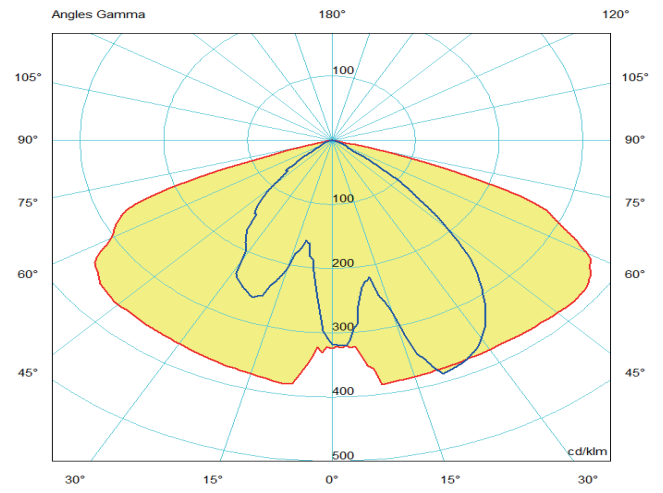


STD  
CIRC

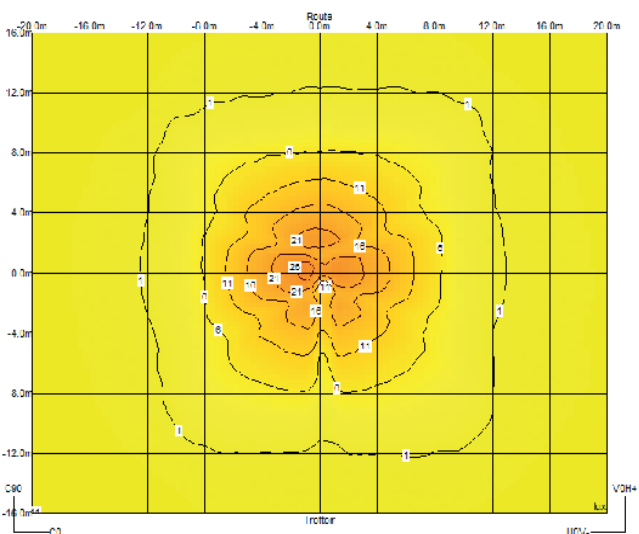
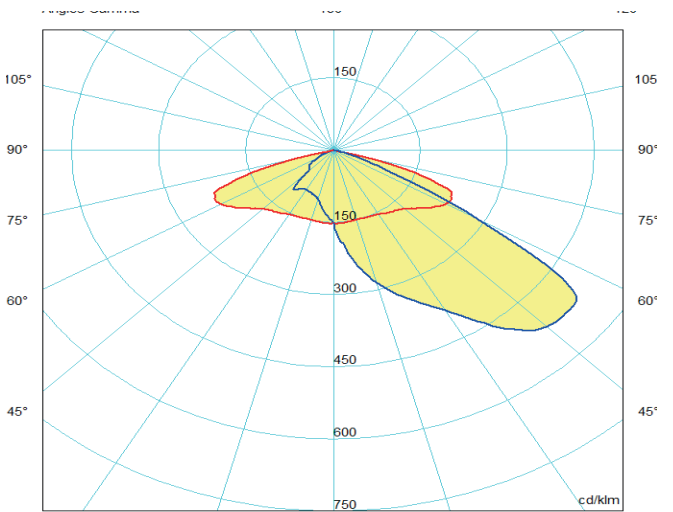




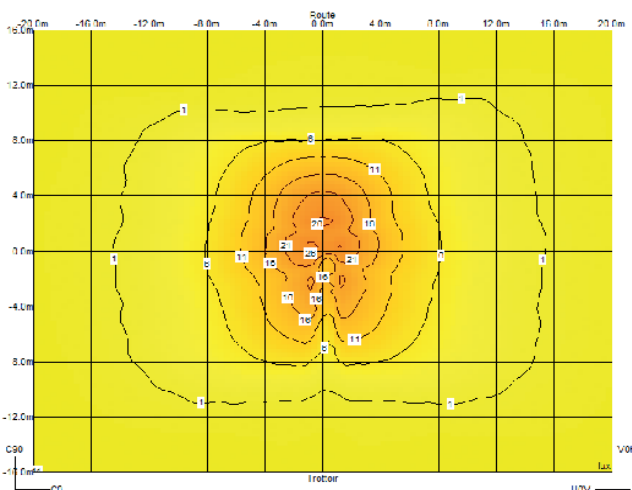
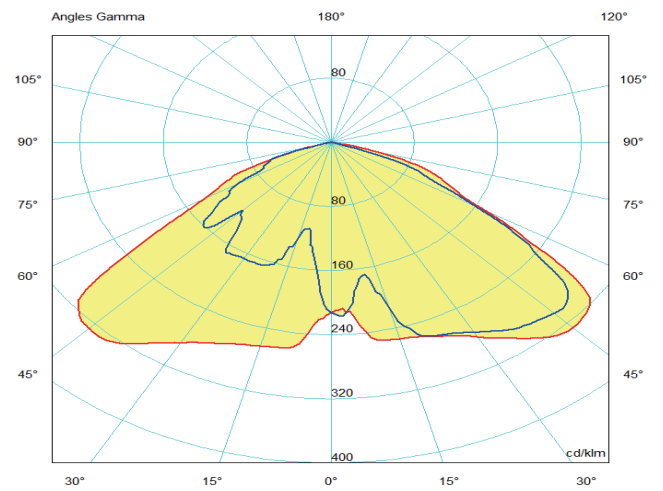
STD SYM



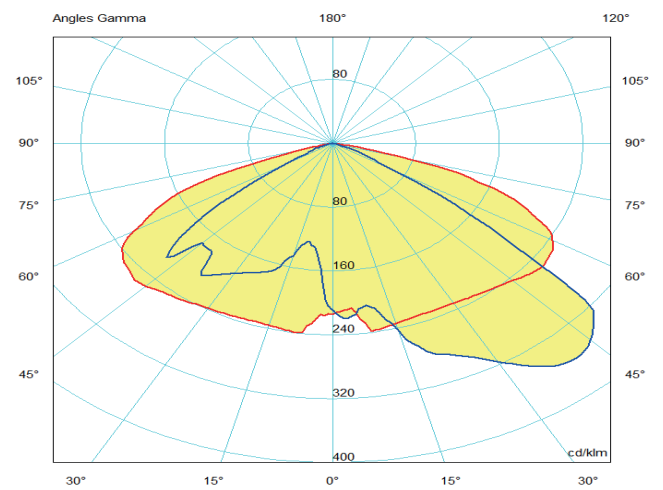
RLA ASSYM



RLA CIRC



RLA SYM





**FONTES DE PARIS**

ILLUMINATION DES VILLES DU MONDE

Zone industrielle - 10330 CHAVANGES

Tél : +33 (0)3 25 92 39 54

[contact@fontesdeparis.com](mailto:contact@fontesdeparis.com)

[www.fontesdeparis.com](http://www.fontesdeparis.com)

Modèle déposé